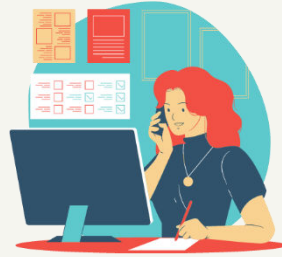


# RÉGIME OBLIGATOIRE

Experts-comptables  
et commissaires aux comptes

## CAVEC



## QUI PEUT S'AFFILIER ?

- Les **experts-comptables** inscrits à l'Ordre (même en cas d'affiliation au régime général de la Sécurité Sociale).
- Les **commissaires aux comptes** inscrits en Compagnie Régionale de Commissariat aux Comptes, exerçant leur profession à **titre individuel** ou en qualité d'**associé ayant le statut de TNS**.

## CLASSES DE COTISATIONS

4 classes de cotisations selon le revenu professionnel de l'année N-1 :

	Revenus nets non salariés en 2023	Montant de la cotisation 2024 (inchangé vs 2023)
<b>Classe 1</b>	De 0€ à 16 190€	288€
<b>Classe 2</b>	De 16 191€ à 44 790€	396€
<b>Classe 3</b>	De 44 791€ à 79 040€	612€
<b>Classe 4</b>	Au-delà de 79 040€	828€

Mise à jour **janvier 2024**



Les éclairages TNS par

**DIGITAL**  
**INSURE**

### Incapacité

Intervention de la **Sécurité sociale** :

- A partir du **4<sup>e</sup> jour**.
- Montant des IJ : **1/730<sup>e</sup> du revenu** annuel moyen.
- Min : **25,40€/jour**. Max : **190,55€/jour** (+5,4%\*).
- Durée des prestations : **90 jours**.

Intervention de la **CAVEC** :

- A partir du **91<sup>e</sup> jour** : **120 € brut/jour** (+9%\*).
- Durée des versements : **36 mois** continus ou une période cumulée de **1 095 jours**.

### Invalidité

	Montant annuel	Conditions
<b>Classe 1</b>	<b>12 105€</b>	• Avoir moins de 70 ans • Taux d'invalidité > à 66% • Le fait générateur ne doit pas être antérieur à l'affiliation
<b>Classe 2</b>	<b>16 140€</b>	
<b>Classe 3</b>	<b>32 280€</b>	
<b>Classe 4</b>	<b>48 420€</b>	

(+6,1%\*)

### Décès

	Capital	Rente aux enfants (par an et par enfant)
<b>Classe 1</b>	<b>70 613€</b>	<b>4 035€</b>
<b>Classe 2</b>	<b>94 150€</b>	<b>5 380€</b>
<b>Classe 3</b>	<b>188 300€</b>	<b>10 760€</b>
<b>Classe 4</b>	<b>282 450€</b>	<b>16 140€</b>

\* Revalorisation des prestations vs 2023

La rente annuelle est versée mensuellement.

Adresse utile : <https://www.cavec.fr>

