

RÉGIME OBLIGATOIRE



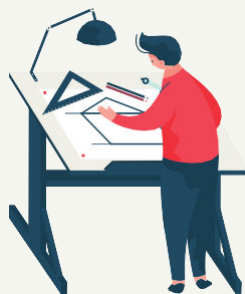
Les éclairages TNS par

DIGITAL
INSURE

Professions libérales

CIPAV

Après la réforme du 1^{er} janvier 2023



QUI PEUT S'AFFILIER ?

Caisse historique des **architectes**, des **géomètres experts** et des **ingénieurs conseil**, la Cipav a rapidement accueilli d'autres professions qui se classent aujourd'hui en 5 catégories d'activité : le **conseil**, l'**enseignement**, le **bâti**, le **bien-être** et le **sport**.

CLASSES DE COTISATIONS



Il n'y a **plus de classes** de cotisations.

Les cotisations sont **en partie proportionnelles au revenu**.

A noter : plafond annuel de la Sécurité sociale (PASS) 2024 : **46 368 €**

Prestations **Incapacité** versées par la Sécurité sociale :

- A partir du **4^e jour**.
- Montant des IJ : **1/730^e du revenu** annuel moyen.
- Min : **25,41€/jour**. Max : **190,55€/jour**.
- Durée des prestations : **90 jours**.

Prestations **Décès / Invalidité** versées par la CIPAV :

Elles se composent d'une part forfaitaire et d'une part proportionnelle, à additionner.

- **Capital Décès** = cumul des 2 parts. Si décès accidentel, majoration de 5 000 points supplémentaires.
- **Invalidité totale** = cumul des 2 parts.
- **Invalidité partielle** = montant total de la prestation annuelle invalidité totale, multiplié par le taux d'invalidité partielle.
- **Rente de conjoint ou d'enfant** = part forfaitaire + montant de la part proportionnelle du capital décès divisé par 10.

Part forfaitaire :

	Capital décès	Invalidité totale ou partielle	Rente de conjoint ou d'enfant
En % du PASS	15%	5%	1,5%
Montant de la prestation	6 955,20€	2 318,40€/an	695,52€/an .

Part proportionnelle au revenu :

Elle est calculée en fonction de la cotisation, correspondant à **0,50% du revenu**. Cette cotisation est convertie en points invalidité en la divisant par la valeur d'achat du point invalidité : **0,013€ en 2024**. Ces points sont ensuite multipliés par la valeur de service du point : **3,01€ en 2024**.



RÉGIME OBLIGATOIRE



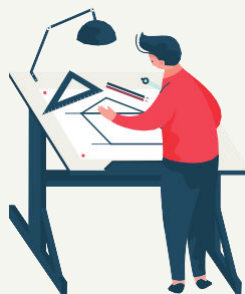
Les éclairages TNS par

DIGITAL
INSURE

Professions libérales

CIPAV

Après la réforme du 1^{er} janvier 2023



Un exemple de calcul des prestations **Décès / Invalidité**

Sarah, architecte, avec un revenu de 52 000€/an

	Montants
Cotisation mensuelle à l'Urssaf au titre de l'invalidité-décès = 0,50% du revenu	$52\ 000\text{€} * 0,005 = 260\text{€}$
Montant de la cotisation converti en points, en fonction de la valeur d'achat du point du régime décès/invalidité : 0,013 €	$260\text{€} / 0,013 = 20\ 000\text{ points}$
Points multipliés par la valeur de service du point : 3,01€	$20\ 000 * 3,01\text{€} =$ 60 200€ (pour la part proportionnelle)

À noter :
depuis 2023, c'est l'Urssaf qui collecte les cotisations avant de les reverser à la Cipav.

Exemple de prestations versées par la CIPAV :

	Part forfaitaire	Part proportionnelle	Total
Capital décès	6 955,20€	60 200€	67 155,20€
Invalidité totale (100%)	2 318,40€	60 200€	62 518,40€/an
Invalidité partielle (exemple taux d'invalidité de 80%)	2 318,40€	60 200€	$62\ 518,40\text{€} * 80\%$ = 50 014,72€/an
Rente de conjoint (jusqu'au 62 ^e anniversaire ou remariage)	695,52€	$60\ 200\text{€} / 10 = 6\ 020\text{€}$	6 715,52€/an
Rente pour chaque enfant (jusqu'au 21 ^e anniversaire, 25 ^e en cas d'études ou infirmité permanente empêchant l'activité rémunérée)	695,52€	$60\ 200\text{€} / 10 = 6\ 020\text{€}$	6 715,52€/an

